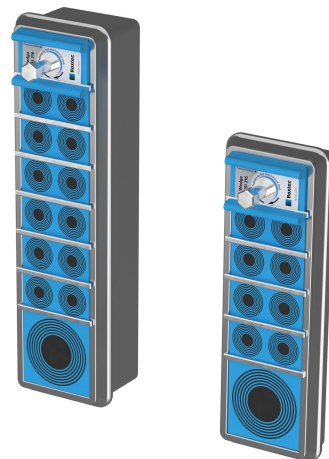




Roxtec C LW/K-genomföring

En genomföring med låg vikt som svetsas fast i strukturen.

Roxtec C LW/K är kompakta, lätta och ändå mycket starka tätningslösningar för genomföringar med flera kablar och rör. Genomföringarnas ramar är tillverkade i aluminium, finns i fem olika storlekar och finns i versioner med olika djup: C LW-ramen är 30 mm djup medan C LW K-ramen har ett utökat djup på 60 mm. De fästs vid strukturen genom svetsning. Tätningsmodulerna kan anpassas till kablar, rör och ledningsrör i olika storlekar och kan användas för att skapa reservkapacitet i genomföringen. Den ger inträngnings- och brandskydd samt vibrations säker kabelhållning och är idealisk för golv- och väggapplikationer inom mobilitetssektorer som rullande materiel.



- Låg vikt
- Utrymmeseffektiv
- Inbyggd reservkapacitet

Produktegenskaper



Brandklassad



IP/UL NEMA

Konstruktion för installation



Metall

Monteringsätt



Svetsning

Klassningar & certifikat

Brand

- E/EI-klassning enligt EN 45545 E30

Täthet

- IP 66

Ramdimensioner

mm/kg

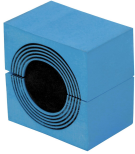
Ramvarianterna nedan är ett begränsat urval. Du hittar hela utbudet av ramar och konfigurationer på [roxtec.com](https://www.roxtec.com).

Titel	Ramöppningar	Packningsutrymme	Ytermått WxHxD	Öppningens mått w x h	Vikt	Art. nr
C LW 3x1 ALU	1	60 x 120	84.2 x 182.5 x 30	76(+1/-1) x 174(+1/-1)	0.27	237919
C LWK 3x1 ALU	1	60 x 120	84.2 x 182.5 x 60	76.2(+1/-1) x 174.5(+1/-1)	0.47	237924
C LW 4x1 ALU	1	120 x 120	144.2 x 182.5 x 30	136.2(+1/-1) x 174.5(+1/-1)	0.35	237922
C LWK 4x1 ALU	1	120 x 120	144.2 x 182.5 x 60	136.2(+1/-1) x 174.5(+1/-1)	0.6	237927
C LW 5x1 ALU	1	60 x 180	84.2 x 240.5 x 30	76.2(+1/-1) x 232.5(+1/-1)	0.34	237920
C LWK 5x1 ALU	1	60 x 180	84.2 x 240.5 x 60	76.2(+1/-1) x 232.5(+1/-1)	0.6	237925
C LW 6x1 ALU	1	120 x 180	144.2 x 240.5 x 30	136.2(+1/-1) x 232.5(+1/-1)	0.41	237923
C LWK 6x1 ALU	1	120 x 180	144.2 x 240.5 x 60	136.2(+1/-1) x 232.5(+1/-1)	0.7	237928
C LW 7x1 ALU	1	60 x 240	84.2 x 300.5 x 30	76.2(+1/-1) x 292.5(+1/-1)	0.41	237921
C LWK 7x1 ALU	1	60 x 240	84.2 x 300.5 x 60	76.2(+1/-1) x 292.5(+1/-1)	0.7	237926



Information om tätningsskomponenter

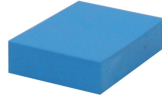
Tätningsskomponenter



CM-modul med Multidiameter™



C stagbricka



CM solid kompensationsmodul



smörjmedel Blue



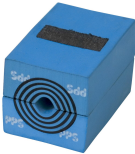
C Wedge och Wedgekit



hållarverktyg



svetsverktyg



CM PPS-modul med Multidiameter™

Tillbehör

Detaljerad information finns på [roxtec.com](https://www.roxtec.com).

The product information provided by Roxtec does not release the purchaser of the Roxtec system, or part thereof, from the obligation to independently determine the suitability of the products for the intended process, installation and/or use.

Roxtec gives no guarantee for the Roxtec system or any part thereof and assumes no liability for any loss or damage whatsoever, whether direct, indirect, consequential, loss of profit or otherwise, occurred or caused by the Roxtec systems or installations containing components not manufactured by an authorized manufacturer and/or occurred or caused by the use of the Roxtec system in a manner or for an application other than for which the Roxtec system was designed or intended.

Roxtec expressly excludes any implied warranties of merchantability and fitness for a particular purpose and all other express or implied representations and warranties provided by statute or common law. User determines suitability of the Roxtec system for intended use and assumes all risk and liability in connection therewith. In no event shall Roxtec be liable for indirect, consequential, punitive, special, exemplary or incidental damages or losses.

The Roxtec products are offered and sold in accordance with the conditions of the Roxtec General Terms of Sales. The latest version of the Roxtec General Terms of Sales can be downloaded from <https://www.roxtec.com/en/about-us/about-roxtec/general-terms-of-sales/>

We reserve the right to make changes to the product and technical information without further notice. Any errors in print or entry are no claims for indemnity. The content of this publication is the property of Roxtec International AB and is protected by copyright.

This document was generated on: 2024-09-24